









TRASPORTIAMO IL FUTURO  
I semirimorchi centinati

 **KRONE**  
*We Deliver the Future*



# SOMMARIO

LA GAMMA DI VEICOLI KRONE	4	PROGETTAZIONE PER QUALSIASI UTILIZZO	42
SEMIRIMORCHI CENTINATI	6	EQUIPAGGIAMENTO OPZIONALE	44
 <b>PROFI LINER</b>	<b>8</b>	 <b>DWC</b>	<b>55</b>
Profi Liner con centina TIR	13	CENTRO DI CATAFORESI KRONE	56
Profi Liner con doppio piano di carico	14	STABILIMENTI PRODUTTIVI/ SOCIETÀ DI VENDITA	58
Profi Liner Hupac	15	DATI TECNICI	61
Profi Liner City	16		
Profi Liner TIR da dogana	17		
Profi Liner Multi Steel	18		
Profi Liner HD	20		
 <b>MEGA LINER</b>	<b>22</b>		
Mega Liner Multos / Multos Plus	26		
Mega Liner Comfort	28		
 <b>COIL LINER</b>	<b>30</b>		
Coil Liner Compact	34		
 <b>PAPER LINER</b>	<b>36</b>		
 <b>LA SERIE ULTRA</b>	<b>40</b>		

## MOLTO SPAZIO PER IL VOSTRO CARICO. IL TRAILER GIUSTO PER AFFRONTARE QUALSIASI TIPO DI SFIDA.

OFFRIAMO SOLUZIONI OTTIMALI PER TUTTE LE ESIGENZE DI TRASPORTO. SCOPRITE I PRODOTTI CHE STABILISCONO VERI E PROPRI PARAMETRI IN TERMINI DI INNOVAZIONE E QUALITÀ. UN'OFFERTA DI TRAILER CHE GARANTISCE IL MANTENIMENTO DEL VALORE ED È ORIENTATA SIA ALLA PRATICA SIA ALLA FACILITÀ D'USO.

Sempre un'ottima soluzione: ad ogni utilizzo il veicolo più adatto: dal talento tuttotfare, il Profi Liner, fino agli specialisti quali, ad es., Paper Liner o Coil Liner, offriamo semirimorchi a centinati per ogni evenienza e con specifiche diverse. Massimo volume nel Mega Liner, un'attrezzatura speciale per il fissaggio del carico nel Paper o nel Coil Liner. KRONE sa ciò di cui hanno bisogno i trasportatori professionisti e per questo presta attenzione anche ai dettagli di uso pratico.

Anche i semirimorchi furgonati di KRONE sono realizzati da professionisti per professionisti. Con il Dry Liner e il Cool Liner siete equipaggiati al meglio per tutti i trasporti refrigerati freschi o secchi. Dal trasporto dei fiori ai ganci per la carne e al doppio piano di carico fino alla parete divisoria isolante Multitemp, esistono numerose varianti tra cui il cliente può scegliere.

Robusti e multifunzionali: queste sono le caratteristiche degli chassis per container e delle casse mobili KRONE. Praticità, versatilità, comfort di utilizzo: questi sono i criteri che caratterizzano sia gli chassis che le casse mobili. E non da ultimo KRONE presta anche qui particolare attenzione al design aerodinamico.

I rimorchi e gli allestimenti completano l'offerta versatile di KRONE. Un utilizzo semplice e sicuro, componenti costruttivi testati, una lavorazione di prim'ordine nonché una protezione duratura grazie alla verniciatura ad immersione catodica (KTL) con aggiunta di polvere fanno dei veicoli KRONE un investimento sempre conveniente.







**KRONE**  
We Deliver the Future

QUALITY | COMPETENCE | SERVICE



PROFI LINER

**FATTI PER PROFESSIONISTI.**

**SEMIRIMORCHI CENTINATI PER LE RICHIESTE PIÙ ESIGENTI.**

IL NOSTRO SEMIRIMORCHIO CENTINATO CONVINCHE NON SOLO PER LA FACILE MANEGGEVOLEZZA, IN QUESTO SEGMENTO È SINONIMO DI FLESSIBILITÀ, MANTENIMENTO DEL VALORE E UN PUNTO DI RIFERIMENTO. SI CONTRADDISTINGUE ANCHE PER UN'ELEVATA ECONOMICITÀ.



## L'ESPERIENZA DEL PIENO CARICO. IL PROFI LINER.

IL NOSTRO PROFI LINER RACCHIUDE TUTTO IL NOSTRO SAPERE, L'ESPERIENZA DI MOLTI ANNI CHE PORTIAMO SULLA STRADA CON LA MASSIMA QUALITÀ, PERCHÉ LÀ LA NOSTRA PROFESSIONALITÀ È DI CASA E FA LA DIFFERENZA OGNI GIORNO.

### **Sulla qualità si costruisce tutto.**

Il nostro Profi Liner è studiato a fondo nei minimi dettagli e dotato di componenti di serie di alta qualità. Per questo motivo è la base di tutti i semirimorchi KRONE. Non importa a quali sfide lo sottoponiate, le supererà sempre con la massima affidabilità.

### **Impianti che mantengono il loro valore**

Grazie allo chassis saldato, alla verniciatura a immersione catodica e al telaio esterno con foratura Multi Lock di KRONE, che è stato insignito di riconoscimenti, potete contare su una grande stabilità, su una protezione e una capacità di carico ottimali e, nel caso di una seconda vita del trailer, su un valore di rivendita elevato.

Resistenza  
certificata della  
centina







PROFI LINER. EQUIPAGGIAMENTO DI SERIE.



**Tetto scorrevole KRONE.**

Il tetto scorrevole di KRONE dispone di cavi diagonali intessuti nel telone per irrigidirlo.



**Robusta protezione antincastro laterale.**

La protezione antincastro laterale è avvitata in modo stabile al telaio e verniciata a polvere nel colore bianco chiaramente visibile per motivi di sicurezza.



**Valvole al sicuro.**

Le servovalvole sono posizionate ben protette dietro al gruppo assali, proprio dove si trovano anche i cunei di arresto, immediatamente disponibili.



**Protezione efficace contro gli spruzzi.**

I parafanghi sono dotati di serie di un dispositivo paraspruzzi.



**Barra paraincastro e barra di supporto luci come componenti singoli.**

La realizzazione separata e imbullonata dei componenti permette una sostituzione rapida e semplice.



**Protezione doppia.**

Lo chassis rialzato sul davanti e la parete tampone in compensato avvitata alla parete paracabina garantiscono la massima protezione e stabilità.



**Supporto per attacchi stabile.**

Gli attacchi per le luci e l'aria distanti tra loro e posizionati su due livelli diversi impediscono ai cavi a spirale di aggrovigliarsi.



**Scala estraibile sicura.**

Grazie alla pedana grande e ben visibile, la scala garantisce una salita agevole e una sicurezza di lavoro ottimale.

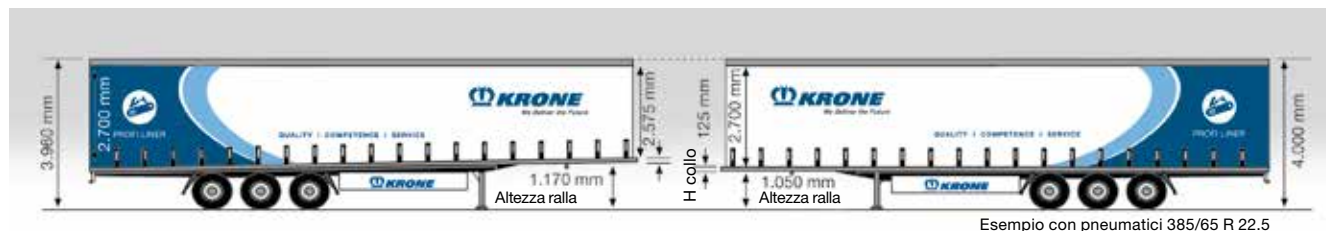


**Telaio esterno con foratura Multi Lock**

Possibilità di ancoraggio ad una distanza di 100 millimetri per un fissaggio universale del carico.



## PROFI LINER. CENTINA.



### Utilizzabile con grande flessibilità da tutti i trattori.

Già oggi il Profi Liner è attrezzato per i trattori dei semirimorchi del futuro. L'altezza ralla varia da 1.050 a 1.170 mm. Ciò è possibile grazie al telaio regolabile in altezza unitamente alla tecnica d'imbullonamento di KRONE per la centina: i giunti parete frontale-tetto e i carrelli per i piantoni sono eseguiti come collegamenti di lamiera forata e pertanto regolabili con poco sforzo. Il telone laterale e quello del tetto possono essere confezionati già in fabbrica in modo tale da poter essere facilmente adattati all'altezza modificata. In caso di necessità, è ovviamente possibile riportare l'altezza interna alla misura originaria. In tal modo, il Profi Liner è attrezzato per tutto ciò che può verificarsi nell'impiego del trailer.



### Stabile parete frontale composta da tre pezzi.

Realizzata in ferro, è avvitata fissa al telaio. L'altezza varia da 2.575 a 2.800 mm.



### Tetto scorrevole confortevole.

Per il carico / scarico diretto con la gru alla parete frontale è possibile far scorrere il tetto scorrevole anche da davanti a dietro dopo aver sganciato le fibbie del telone (optional).



### Piantoni centrali pratici.

La maneggevolezza dei piantoni scorrevoli per mezzo dell'azionamento ad una leva facilita le operazioni di carico e scarico.



### Meccanismo di tensionatura telone stabile.

E' installato nella parte posteriore in posizione protetta ed offre un rapporto di leva sufficiente ad assicurarne una tensione ottimale.



### Chiusura rapida del telone.

Grazie alla leva di fissaggio girevole sulla parete frontale paracabina, l'apertura e la chiusura anteriori del telone sono semplici e rapide.



### Chiusure pratiche.

Aste girevoli integrate e serrature porte montate in basso rendono le pareti esterne completamente lisce.



## PROFI LINER. CON CENTINA TIR.



### **Porta a tutt'altezza alta.**

Per caricare e scaricare rapidamente dal lato posteriore, il veicolo è disponibile anche con porta a tutt'altezza.



### **Equipaggiamento Multi Lock.**

Cinghie di fissaggio con ganci piatti consentono l'impiego del telaio esterno Multi Lock anche a sponde chiuse.



### **Protezione stabile sponde.**

Una protezione antincastro integrata impedisce che le sponde si danneggino durante le operazioni di carico e scarico laterale.



### **Profi Liner per materiali da costruzione.**

Il modello Profil Liner è disponibile anche come cassone aperto con sponde alte 550, 750 e 1.000 mm. La parete frontale ha un'altezza a scelta di 1.200, 1.600 o 2.000 mm.



## PROFI LINER CON DOPPIO PIANO DI CARICO.



### **Equipaggiamento con doppio piano di carico.**

Cinque paia di piantoni centrali dividono la centina in sei campate. Dodici traverse di carico longitudinali con fori integrati accolgono 23 traverse trasversali creando così un secondo piano di appoggio per altri 33 bancali.



### **Facilità d'uso studiata a fondo.**

Qualora le traverse di carico non siano utilizzate, possono essere riposte perimetralmente fra i piantoni come le perline. Le tasche per perline inseribili consentono un utilizzo flessibile.



### **Semplice fissaggio dei piantoni.**

Grazie alla praticità d'utilizzo con una sola mano, è possibile sbloccare e spostare facilmente anche i piantoni del centinato con doppio piano di carico.

### **Semplice utilizzo delle traverse di carico.**

Le traverse di carico vengono bloccate nei fori integrati e, come le traverse trasversali, dispongono di un proprio fermo di sicurezza.



PROFI LINER HUPAC.



**Equipaggiamento per trasporto su vagoni ferroviari.**

Naturalmente il Profi Liner KRONE è disponibile anche con un equipaggiamento speciale per il carico ferroviario.

**Assali con sospensioni divise.**

Durante il processo di carico il soffitto si solleva dal suo supporto. In questo modo si evitano danni da compressione.



**Protezione antincastro ribaltabile in alto.**

In funzione del vagoni che viene impiegato, è possibile ripiegare in alto e bloccare facilmente la barra paraincastro posteriore e la protezione antincastro laterale.



**Equipaggiamento robusto.**

I bordi di presa stabili per le pinze e la protezione del telone grazie alla fodera doppia del telone giallo permettono alle gru e ai montacarichi di operare in completa sicurezza.





## PROFI LINER CITY.



### **Profi Liner City. Versatile per le consegne nei centri cittadini.**

Le consegne nei centri cittadini, ma anche in cantiere, pongono particolari requisiti al trasporto delle merci: sono infatti necessari trailer flessibili, robusti e soprattutto maneggevoli per poter manovrare rapidamente anche in spazi angusti. Il modello Profi Liner City è realizzato su misura per soddisfare queste esigenze: un telaio robusto, uno sterzo forzato monobarra a rapida reazione, che necessita una ridotta manutenzione, ne costituiscono la base.



### **Estrema versatilità.**

La sterzata obbligata è un impianto monobarra affidabile avvitato nel telaio e che funziona senza aver bisogno di manutenzione. L'angolo di sterzata di 25° consente manovre negli spazi più ristretti.





## PROFI LINER TIR DA DOGANA.



### **Profi Liner TIR da dogana. Flessibilità nel trasporto internazionale.**

Con il modello Profi Liner TIR, KRONE offre già dal 1999 un veicolo con teli scorrevoli con sistema di chiusura per dogana. KRONE ha ottimizzato il modello Profi Liner TIR per soddisfare specificamente le esigenze di utilizzo degli spedizionieri dentro e fuori i confini dell'Unione Europea. Ganci per telone in versione doganale sul telaio esterno e soluzioni con dettagli nella tecnica di chiusura impediscono un'apertura non autorizzata. Nella variante con sponde, i ganci telone rimangono ovviamente nell'incavo della sponda. La stessa tecnica di chiusura viene utilizzata anche per il modello Mega Liner con chiusura per dogana. Nel modello standard, i centinati con teli scorrevoli sono dotati di tetto scorrevole Edscha o Versus nella versione TIR.



### **Tecnica di chiusura speciale.**

I cricchetti tenditelo anteriori e posteriori sono nascosti dietro una speciale ribaltina fermata dal cordino TIR.

### **Adatto per un trasporto combinato.**

Il Profi Liner TIR da dogana è disponibile anche per il trasporto ferroviario; il semirimorchio può essere trasportato sui binari a velocità fino a 140 km/h (codice XL).



## PROFI LINER MULTI STEEL. RISPARMIARE TEMPO CON IL FISSAGGIO ALLINEATO.



CON IL MODELLO PROFILINER MULTI STEEL, KRONE OFFRE LA SOLUZIONE OTTIMALE PER IL FISSAGGIO DEL CARICO AD ACCOPPIAMENTO DI FORZA E SENZA FATICA DI ARMATURE A STUOIA, TRAVI RETICOLARI ED ELEMENTI 2D/3D. OLTRE AL NOTEVOLE RISPARMIO IN TERMINI DI TEMPO E SICUREZZA RISPETTO AL SISTEMA DI ANCORAGGIO AD ATTACCO BASSO COMUNEMENTE UTILIZZATO FINORA CON UNA MOLTEPLICITÀ DI CINGHIE DI TENSIONE, IL SISTEMA KRONE CONSENTE CONTROLLI DEL VEICOLO PIÙ RAPIDI DA PARTE DELLA POLIZIA O DEL BAG (UFFICIO FEDERALE TEDESCO PER IL TRASPORTO MERCI). IL MODELLO PROFILINER MULTI STEEL È DISPONIBILE IN BASE ALLE VOSTRE ESIGENZE ANCHE NELLA VERSIONE PIATTAFORMA O CON SPONDE LATERALI.

Il modello Profiliner Multi Steel chiude mette fine all'utilizzo delle cinghie ad attacco basso costose e dispendiose in termini di tempo. Le cinghie ad attacco basso aumentano l'attrito tra il carico e la superficie di carico. La forza con cui i mezzi di ancoraggio premono sul carico deve arrivare in basso per aumentare l'attrito tra il carico e la superficie di carico e proprio questo effetto è difficile da ottenere quando si ancorano verso il basso le armature flessibili a stuoia. Con tale sistema di ancoraggio si corre anche il rischio di danneggiare gli elementi 2D/3D. L'accoppiamento geometrico rappresenta quindi la soluzione migliore per questi prodotti. Il sistema variabile di piantoni di KRONE garantisce l'accop-

piamento geometrico ed è indicato per fissare le armature a stuoia nel rispetto della direttiva sul fissaggio del carico VDI 2700. L'utilizzo di piantoni permette di trasportare carichi di altezza e larghezza superiori con un carico utile maggiore rispetto ad altre soluzioni di fissaggio raccomandate dalla direttiva sulle operazioni di carico. Un altro vantaggio: per un fissaggio corretto servono soltanto poche mosse, il fissaggio a norma è molto più rapido rispetto ai metodi tradizionali, considerando anche che è possibile fissare il carico per la maggior parte dalla base. I pericolosi "esercizi ginnici" sulle armature a stuoia sono ormai un ricordo.



### **Possibilità di trasporto universale.**

Le piantane per il modello Profi Liner Multi Steel possono essere posizionate in modo variabile, permettendo così il trasporto in sicurezza di reti elettrosaldate della lunghezza di 5 e/o 6 m.



### **Puntellamento anteriore con tiranti.**

Per mettere in sicurezza il carico davanti e dietro, oltre alle piantane laterali estraibili, si utilizzano le tasche per piantane nella zona del collo e al centro del veicolo.



### **Piantane centrali con guida per cinghie fermacarico.**

La guida per cinghie fermacarico integrata aumenta la sicurezza, poiché la cinghia passa attraverso un'apposita fessura nel materiale che le impedisce di scivolare.



### **Pratico vano ripostiglio.**

Se non utilizzate, le sponde laterali più i piantoni e le piantane centrali possono essere riposti in un cassetto opzionale con appositi dispositivi di alloggiamento.



### **Dispositivo di tensionamento.**

Il veicolo presenta su ogni lato 6 dispositivi a verricello per una fune di tensionamento da 8 mm o cinghie di tensione corrispondenti. Per ogni dispositivo di tensionamento è previsto un anello di ancoraggio incassato.



### **I vantaggi**

- » Sicurezza del carico allineato.
- » Maggiore flessibilità nel carico di vari tipi di merce.
- » Testato dal TÜV Nord.
- » Risparmio di tempo del 50% per il fissaggio del carico.
- » Controllo più rapido del veicolo da parte della polizia o del BAG (Ufficio federale tedesco per il trasporto merci).
- » Certificato di fissaggio del carico per le reti elettrosaldate ai sensi della Direttiva VDI 2700.
- » Piantane centrali dal peso ottimizzato con guida per cinghie fermacarico integrata.

### **Fissaggio laterale.**

Su ogni lato si trovano 6 tasche estraibili portapiantane. Possibili misure interne: 2.010, 2.120, 2.190 e 2.300 fino a 3.050 mm.



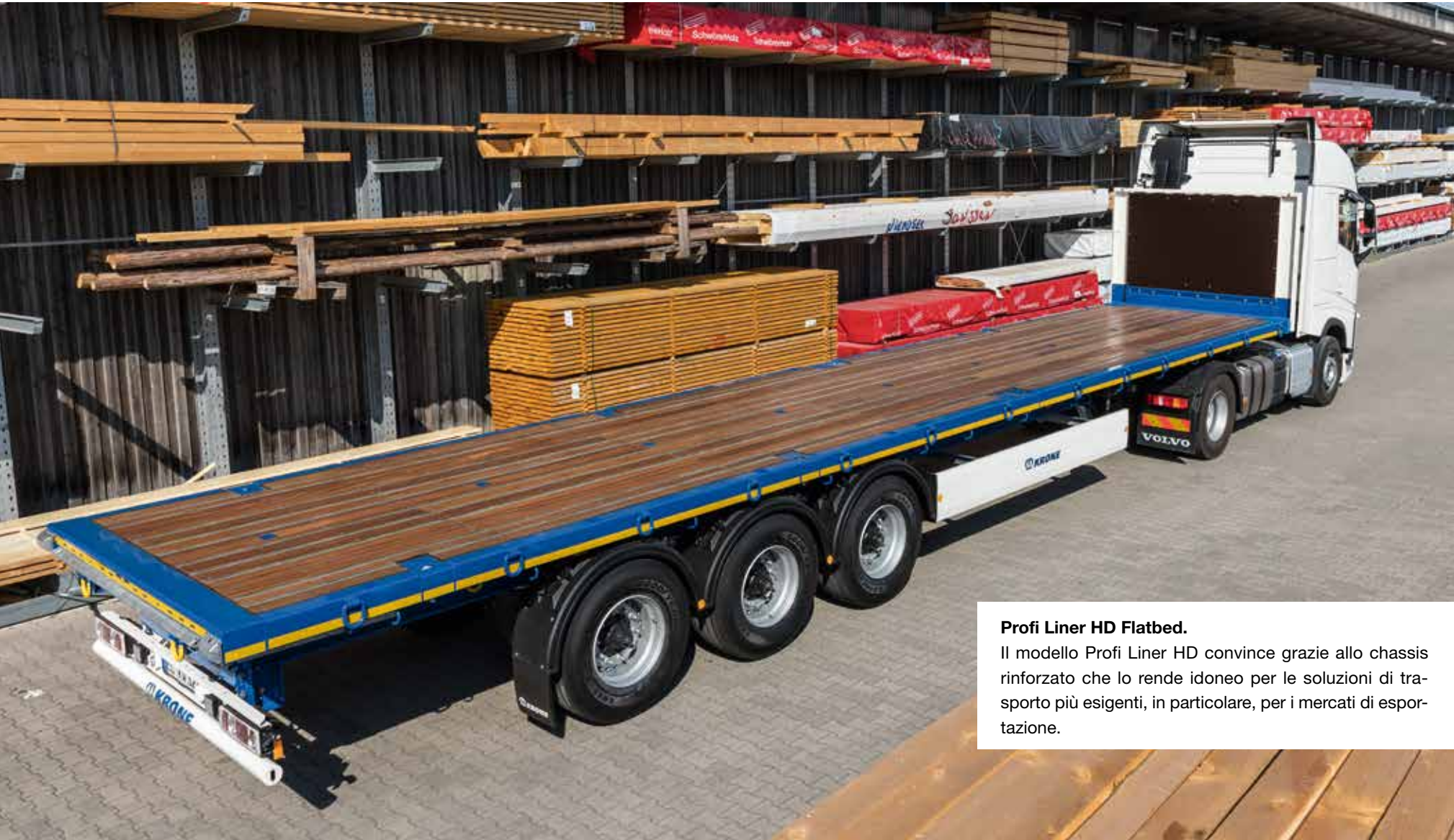
### **Posizione flessibile degli anelli fermacarico.**

Fanno parte dell'equipaggiamento di serie tre coppie di anelli fermacarico Multi Lash. Gli anelli fermacarico possono essere posizionati in modo differente sul telaio esterno.

Avviso: se si utilizza il veicolo per carichi indivisibili che superano i 2.550 mm, è richiesta un'autorizzazione eccezionale (in Germania secondo il § 47 del Regolamento sulla circolazione dei veicoli) che deve essere rilasciata a nome del proprietario del veicolo. La perizia del TÜV a ciò necessaria è allegata ai veicoli. In tale documento sono indicati i dati/le dimensioni che la motrice deve rispettare (ad es. il numero degli assi: 2, larghezza: 2.550 mm; avanzamento della ralla: 540 mm; distanza tra gli assi: 3.600 mm; lunghezza della motrice fino al centro del cupolino di aggancio del rimorchio: 4.500 mm) per le caratteristiche dell'andamento della curva ai sensi del § 32d del Regolamento tedesco sulla messa in circolazione dei veicoli. In caso di divergenze e dubbi, è importante verificare prima di tutto se la motrice impiegata in abbinamento al semirimorchio corrispondente rispetta le caratteristiche dell'andamento della curva richiesto dalla legge. Su questa materia possiamo offrirvi la nostra assistenza.



## PROFI LINER HD. CARATTERISTICHE DEL PRODOTTO.



### **Profi Liner HD Flatbed.**

Il modello Profi Liner HD convince grazie allo chassis rinforzato che lo rende idoneo per le soluzioni di trasporto più esigenti, in particolare, per i mercati di esportazione.



#### **Parte posteriore robusta.**

La parte posteriore è particolarmente robusta. La barra di supporto luci molto stabile e la barra paraincastro sono sostituibili separatamente come componenti singoli.



#### **Fissaggio del carico.**

Anelli fermacarico stabili sul telaio esterno e ganci fermacarico sotto al telaio esterno servono per bloccare il carico.



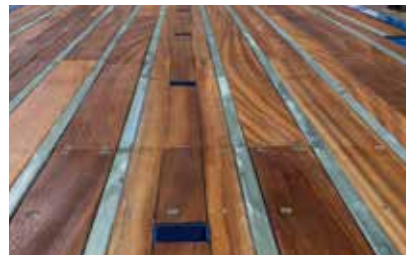
#### **Deposito.**

Il vano di stoccaggio aperto posizionato lateralmente sotto allo chassis accoglie le piantane che non vengono utilizzate.



#### **Sistemi di bloccaggio per container.**

Il modello Profi Liner HD può essere dotato anche di sistemi di bloccaggio di container delle dimensioni max. di 40'.



#### **Pavimento in legno duro.**

Pavimento in legno duro posato nel senso della lunghezza incorniciato con profili Omega dello spessore di 30 mm.



#### **Parete frontale stabile.**

Lo chassis rialzato sul davanti e la parete tampone in compensato avvitata alla parete paracabina garantiscono la massima protezione e stabilità. La parete frontale è progettata per consentire il carico laterale.

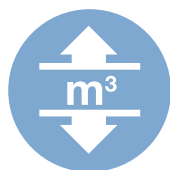
#### **Profi Liner HD.**

- › Varianti Flatbed: lunghezze disponibili 12.400 e 13.480 mm con un carico sulla ralla di 16.000 kg.
- › Variante Flatbed / Curtainsider per mercati di esportazione: lunghezza disponibile di 12.400 mm profilo d'ingombro con un carico sulla ralla di 18.000 kg.

#### **Opzioni pratiche**

- › Gruppi assali per servizio pesante.
- › Cavalletti fermacarico laterali e posteriori per fune d'acciaio.
- › Anelli fermacarico sul telaio esterno.
- › Gancio fermacarico su entrambi i lati sotto al telaio esterno.
- › Bloccaggi container per: 1 x 40', 2 x 20', dove il container da 40' e quello posteriore da 20' sono progettati per carico e scarico finale posteriormente, così come 1x 20' centralmente (fino a 30 t).
- › Tasche portapiantoni nel telaio esterno.
- › Sponde laterali in ferro o alluminio.
- › Versioni della base: base in ferro divisa in segmenti (lamiera scanalata), in legno duro/materiale antiscivolo.
- › Freni a disco o a tamburo.
- › Cassettoni portautensili, portavivande, serbatoio dell'acqua, estintori, ecc.





## QUESTO MODELLO CI SA SEMPLICEMENTE FARE DI PIÙ. IL MEGA LINER.

Altezze ralla a partire da 880 mm!

IL NOSTRO MEGA LINER SODDISFA TUTTE LE ASPETTATIVE DEL SETTORE AUTOMOTIVE E ANCHE OLTRE. NON CI SA FARE DI PIÙ SOLTANTO PER IL VOLUME DI CARICO. NEGLI ULTIMI ANNI ABBIAMO CONTINUATO A SVILUPPARE IL MEGA LINER. UN VEICOLO GRANDI VOLUMI INNOVATIVO RICCO DI TECNOLOGIA ALL'AVANGUARDIA.

### Dimensioni e velocità

Grazie allo chassis basso, il Mega Liner con un volume di carico di 100 m<sup>3</sup> esaudisce qualsiasi richiesta e il tetto sollevabile idraulico ad alta efficienza consente di effettuare operazioni di carico e scarico in tempi estremamente ridotti.

### Modelli per il futuro

Con il modello per trasporto ferroviario si dispone di un Mega Liner con cui è possibile sfruttare in modo ottimale percorsi ad alta velocità per il trasporto merci. Il Mega Liner Coil unisce invece in un unico veicolo la flessibilità per il trasporto di grandi volumi ad uno chassis con punti rinforzati mirati e una buca di 7.236 mm di lunghezza per il trasporto di coil d'acciaio.

### Praticità

Con le nuove soluzioni stabiliamo sempre nuovi parametri. Ad esempio, il Mega Liner Automotive rappresenta la soluzione su misura per le richieste più esigenti dell'industria automobilistica. Caratteristiche prestazionali pratiche, come il telone laterale Comfort, consentono di trasportare le merci voluminose in modo ancora più efficiente.





## MEGA LINER. CARATTERISTICHE DEL PRODOTTO.



### Altezza collo da 50 mm.

KRONE fornisce il Mega Liner con due differenti altezze di collo: 80 e 50 mm. Se si utilizzano trattori con altezza ralla di 915 mm, l'altezza collo di 50 mm permette un'altezza utile interna di 3.000 mm. In caso di trattori con altezza ralla di 885 mm, anche il collo di 80 mm consente un'altezza interna di 3.000 mm. Così non correte alcun rischio!



### Area del collo chiusa.

Il modello Mega Liner 50 ha una zona collo chiusa che previene danni agli pneumatici e impedisce di rimanere agganciati.





**Sistema di sollevamento idraulico del tetto collaudato.**

Il comando del sollevamento del tetto idraulico è assolutamente semplice (concepito come cric). L'utilizzo è intuitivo per chiunque.



**Pratici piantoni centrali.**

I piantoni centrali sono facili da manovrare e da impostare per le regolazioni dell'altezza.



**Regolazione altezza della centina.**

La regolazione dell'altezza facilmente manovrabile offre la possibilità di adattare l'altezza totale del semimorchio ai diversi trattori.

**Regolazione altezza di marcia delle chiusure porte.**

Nella traversa del tetto sono integrate possibilità di chiusura fino a cinque altezze della centina regolabili in modo differente. Di norma si possono eseguire tre regolazioni.



**Mega Liner Hupac.**

Il Mega Liner è disponibile anche nella versione per il trasporto ferroviario per tutti i tipi di vagoni ferroviari più comuni.



**Mega Liner Coil.**

Munito della buca portacoils ormai collaudata e di uno chassis rinforzato, il Mega Liner è disponibile anche per il trasporto di coil d'acciaio.



## MEGA LINER MULTOS E MULTOS PLUS. DA UNO A MULTOS.



Per conseguire una flessibilità di lunga durata nel parco veicoli ed il mantenimento di un valore elevato, l'ideale è poter adattare l'altezza della centina in base alle necessità. Multos è in grado di offrire proprio questo: con l'ausilio della regolazione dell'altezza del tetto è possibile modificare l'altezza della struttura del trailer in base all'altezza ralla del trattore. L'altezza totale massima consentita viene quindi sempre rispettata.

### Un trailer per tutti i trattori.

Oggi un trattore con un'altezza ralla di 1.150 mm, domani uno ribassato con un'altezza ralla di 965 mm – i limiti nell'utilizzo del trailer sussistono laddove venisse superata l'altezza totale del veicolo consentita di legge. Qui Multos offre nuove possibilità poiché, grazie alla conversione della regolazione dell'altezza del tetto, l'altezza utile interna può essere portata da 2.700 a 3.000 mm. Il vantaggio

è indiscutibile: il trailer può essere utilizzato per tutti i trattori in commercio con altezza ralla da 965, a 1.050 mm, finanche 1.150 mm – per la massima flessibilità del parco veicoli. In questo modo il trailer può essere impiegato in modo versatile. Inoltre, vi sono le migliori prospettive in caso di rivendita, poiché il suo valore è certamente superiore.

### Regolazione flessibile dell'altezza.

Già con la regolazione dell'altezza di marcia tradizionale, l'altezza interna di 3.000 mm del Mega Liner può essere abbassata di 150 mm in tre scatti. Il modello Multos, a sua volta, grazie ad adattatori supplementari nell'unità di scorrimento consente un'ulteriore riduzione dell'altezza di 150 mm, se il trailer deve essere agganciato ad un trattore standard con un'altezza ralla di 1.150 mm.



#### Apertura tetto rialzata.

Per una maggiore estensibilità verso il basso, l'altezza della parete frontale è stata ridotta, mentre la trave del tetto anteriore è stata alzata contestualmente di ca. 150 mm.



#### Mega Liner Multos Plus di KRONE - dal Mega Liner al Profi Liner in sole 5 ore.

Convertire un Mega Liner in un Profi Liner in poche ore. Ora KRONE offre questa soluzione con il nuovo Mega Liner Multos Plus. La conversione di un veicolo speciale per il trasporto di grandi volumi (altezza ralla di 950 mm) per il tradizionale trailer standard (altezza ralla da 1.050 a 1.150 mm) può essere effettuata senza problemi con il kit di conversione Multos Plus e le relative istruzioni per l'uso. Oltre all'impiego di mensole supplementari per soffiutto e la conversione agli pneumatici 385/65 R 22,5, Multos Plus impiega anche gli adattatori supplementari dell'unità di scorrimento Multos per l'adattamento dell'altezza della centina all'altezza ralla modificata.



#### Riepilogo dei vantaggi più importanti.

- 】 Rapida conversione con il kit di conversione Multos Plus.
- 】 Veicolo flessibile che, grazie al kit di conversione, è in grado di soddisfare una domanda più ampia sul mercato dell'usato.
- 】 Valore di rivendita più elevato.



#### Passaruota.

I passaruota incassati nel pianale garantiscono una corsa sufficientemente libera delle ruote.

Mantenimento incluso del valore



## MEGA LINER COMFORT. JUST IN TIME.



Apertura  
in soli 30secondi!

Code XL



COME SOLUZIONE SU MISURA PER SODDISFARE LE GRANDI ESIGENZE DELLA LOGISTICA NEL SETTORE AUTOMOBILISTICO, KRONE PROPONE IL MEGA LINER COMFORT. GRAZIE AI DETTAGLI PRATICI, COME I TELI LATERALI COMFORT, IL TETTO CENTRALE E SOLLEVABILE IDRAULICAMENTE REGOLABILE IN ALTEZZA E L'IMPIEGO DI MICROPIANTONI, ADESSO È POSSIBILE TRASPORTARE MERCI VOLUMINOSE IN MODO ANCORA PIÙ EFFICIENTE, ECONOMICO E SICURO.

**Lo specialista della logistica del settore automobilistico: robusto, leggero, sicuro e veloce.**

Proprio nel settore Automotive, l'attività quotidiana prevede cicli molto frequenti di carico e scarico; per questo motivo, la sicurezza e l'efficienza hanno rappresentato la massima priorità nella creazione del Mega Liners Comfort. L'utilizzo del telone laterale Comfort offre un risparmio del 90% in termini di tempo. L'apertura e la chiusura del telone vengono eseguite anteriormente con una leva di blocco. Il telone viene messo in tensione mediante un cricchetto posto lateralmente nella parte posteriore come avviene di solito. Il telone scorre su due

sistemi a binario nel tetto e sul telaio esterno. Per un rapido adattamento alle altezze della centina più basse, il telone può essere raccolto in basso per mezzo di elastici. Facile da maneggiare, apertura rapida, nessun piantone da spostare, nessuna perlina da smontare, il carico è accessibile direttamente. Un fermo sulla guida mantiene in posizione il telone aperto. Potete scegliere se attrezzare il vostro Mega Liner con il telone Comfort su un solo lato o su entrambi.

Il Mega Liner Comfort è conforme ai requisiti per il fissaggio del carico della Direttiva Daimler 9.5 ed è indicato per il trasporto di bevande e certificato secondo la norma EN 12642 Code XL.



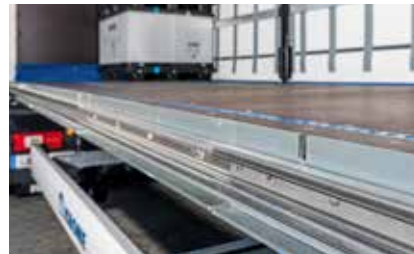
### Spazio fin sottole traversine del tetto.

Il tetto sollevabile consente di caricare fin sotto le traversine del tetto. L'escursione del tetto dalla posizione di marcia è di 600 mm. Inoltre, per la marcia è possibile impostare un'altezza della centina ridotta di 100 mm. Il tetto viene sollevato con un meccanismo idropneumatico per mezzo di una pompa centrale con la possibilità di selezionare in anticipo separatamente il lato desiderato.



### Anelli fermacarico a scomparsa.

Un'altra possibilità di fissaggio del carico è rappresentata da 28 paia di anelli fermacarico. Questi anelli sono incassati nel telaio esterno a distanza regolare.



### Guida di scorrimento lungo la longerina.

La guida di lato al telaio esterno assolve contemporaneamente a tre funzioni: guida sicura del telone Comfort, profilo di contenimento per i bancali e infine protezione antincastro del carrello elevatore. La suddivisione della guida in segmenti consente, in caso di danni, la sostituzione di elementi singoli.

### Fissaggio del carico in caso di carico parziale.

Per il fissaggio posteriore del carico si utilizzano guide forate sulla base e quattro barre di bloccaggio in alluminio, due verticali e due orizzontali.



### I vantaggi

- 】 Risparmio del 90% del tempo impiegato per le operazioni di carico e scarico
- 】 Tetto con telone: tetto scorrevole utilizzabile nella versione senza fissaggio posteriore del carico
- 】 Pratico fissaggio del carico sul retro; nessuna limitazione laterale
- 】 Nessun piantone, nessuna perlina
- 】 Disponibile equipaggiamento su un solo lato

### Micropianconi.

I micropianconi scorrono su in due binari. Ciò consente di accedere rapidamente alla merce. Tutte le certificazioni più comuni per il fissaggio del carico vengono soddisfatte.



## È IN GRADO DI RICOPRIRE QUALSIASI RUOLO. IL COIL LINER.

GIÀ NEL 1973 ABBIAMO MODIFICATO ENORMEMENTE IL TRASPORTO DI COIL. A QUEL TEMPO NOSTRI INGEGNERI SVILUPPARONO UNA BUCA SPECIALE CHE DA ALLORA VIENE UTILIZZATA PER IL TRASPORTO IN COMPLETA SICUREZZA DI COIL D'ACCIAIO. UNA PICCOLA RIVOLUZIONE PER UN GRANDE SETTORE.

Più carico utile con  
il modello Coil Liner  
Ultra: tara 5.980 kg

### **La sicurezza è la priorità**

L'innovazione di allora è stato il motore che ci ha spinto a trovare sempre le risposte giuste a domande sul trasporto in sicurezza di Coil. Così abbiamo rinforzato lo chassis del Coil Liner e, grazie a questi interventi, il trailer resiste al meglio anche alle massime sollecitazioni in determinati punti. Componenti di serie innovativi garantiscono una sicurezza ancora maggiore.

### **Un professionista duro come l'acciaio per l'attività pratica**

I dettagli pratici sono punti decisivi, perché semplificano il lavoro, consentono di risparmiare tempo e ridurre i costi. È dotato di uno chassis molto robusto e, con l'aiuto di anelli fermacarico per carichi pesanti sul telaio esterno piantane aggiuntivi, è possibile bloccare le coil d'acciaio in modo ottimale.

### **Piena flessibilità**

Grazie al telaio esterno Multi Lock con numerosi punti di ancoraggio e il coperchio della buca carrellabile, con il Coil Liner potete caricare qualsiasi carico. È dotato di certificazione indipendente dal carico.





Buca per coil grandi, anche del diametro di 2.100 mm!

**Dettagli pratici.**  
I dettagli pratici sono punti decisivi, perché semplificano il lavoro, consentono di risparmiare tempo e ridurre i costi. Per questo il Coil Liner è disponibile con buca coils della lunghezza di 7,23 o 8,59 m.

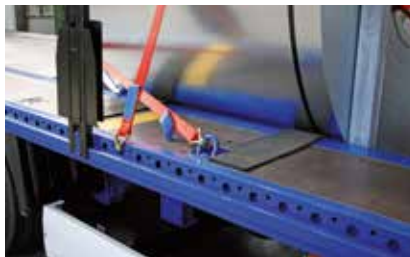




**Buca coils senza rischi.**  
Semplice, ma geniale: la buca KRONE sul fondo del Coil Liner blocca i movimenti incontrollati del coil d'acciaio.



**Coperchio della buca robusto.**  
I pannelli che compongono il coperchio della buca coil sono facili da movimentare e sono così solida da essere carrellabili per i muletti fino a 5.460 Kg. per assale di carrello montacarichi.



**Angoli di ancoraggio ottimali.**  
Il telaio esterno Multi Lock consente un ancoraggio basso, diretto e obliquo di coil in qualsiasi direzione.

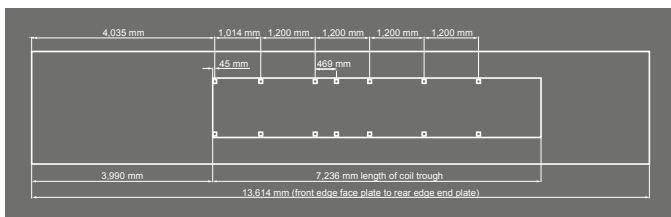


**Piantane solide.**  
Le piantane all'interno della buca coil servono ad una corretta distribuzione del peso e ad un carico corretto.

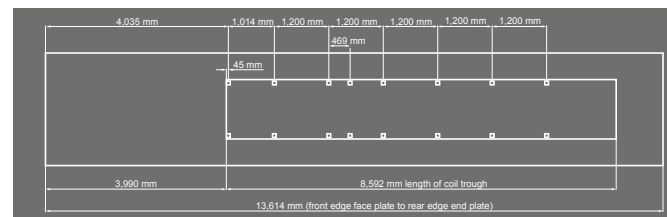


**Anelli fermacarico extra.**  
Dieci paia di anelli per carichi pesanti, con portata di 5.000 kg, completano i molteplici punti di ancoraggio del telaio esterno Multi Lock. Gli anelli fermacarico sono dotati anche di una copertura a livello del pavimento per la protezione dalla sporcizia in caso di inutilizzo.

**Posizione della buca coils (7,23 m, equipaggiamento di serie)**



**Posizione della buca coils (8,59 m, opzionale)**





## COIL LINER COMPACT. CARATTERISTICHE DEL PRODOTTO.



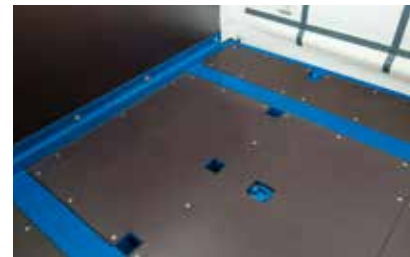
### **Lo specialista.**

Lunghezza veicolo 10 m e buca coils di 6,3 m con una tara di 4.999 kg: questi dati fanno del Coil Liner Compact uno specialista in fatto di trasporto di bobine e coil. Il nuovo Vario Coil System semplifica il fissaggio del carico. Nell'equipaggiamento di serie rientrano cinque paia di tasche per piantane nella buca coils e due piantane.



**Anelli di ancoraggio per carichi pesanti.**

Otto paia di anelli per carichi pesanti, con portata di 5.000 kg, completano i molteplici punti di bloccaggio del telaio esterno Multi Lock.



**Tasche per piantane aggiuntive.**

Nella zona collo il veicolo è attrezzato con tasche per piantane aggiuntive e anelli di ancoraggio per carichi pesanti. La parete frontale è progettata per un carico laterale libero.

**Vario Coil System.**

Con l'aiuto di una guida forata è possibile inserire il Vario Coil System in modo flessibile nei supporti lungo la buca coil per l'intera lunghezza. In questo modo le bobine e i coil con dimensioni a piacere possono essere bloccate nel baricentro del carico. Due puntelli di bloccaggio con puntoni bloccano la bobina davanti, mentre una traversa con catene assicura il coil posteriormente.



**Telo posteriore avvolgibile.**

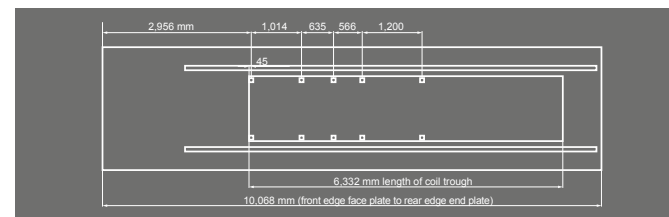
Per un'apertura rapida della parte posteriore del veicolo il Coil Liner Compact può essere attrezzato in via opzionale con un telo arrotolabile.



**Ottimizzazione del peso.**

Uno chassis ottimizzato, zampe di appoggio con manovella e serbatoi d'aria in alluminio consentono una tara minima di 4.999 kg.

**Posizione della buca coils (6,3 m)**







## TUTTI SE LO SONO ANNOTATO. IL PAPER LINER.

L'EQUIPAGGIAMENTO DEL NOSTRO PAPER LINER È PERFETTAMENTE IN SINTONIA CON LE ESIGENZE DEL TRASPORTO DI ROTOLI DI CARTA E, COME PER TUTTI I TRAILER KRONE, ANCHE LA SUA SICUREZZA È CERTIFICATA IN MODO INDIPENDENTE DAL CARICO.

### **Accordato al prodotto da trasportare**

La carta è un prodotto pesante e delicato da trasportare. Chi la trasporta ha bisogno di un trailer che si adatti alla perfezione al prodotto da trasportare come il Paper Liner di KRONE. Lo chassis KRONE sviluppato in collaborazione con i nostri clienti è la base, mentre le distanze ridotte tra le longherine trasversali, i puntoni supplementari nella zona posteriore e le guide a rullo di lunga durata in acciaio ne sono il perfetto completamento. Grazie a questi elementi, le sollecitazioni di carico in determinati punti durante le operazioni di carico e scarico risultano quasi impercettibili.

### **Protezione completa**

Particolarmente utile nel trasporto di carta. Il telaio esterno Multi Lock di KRONE con i suoi numerosi punti di fissaggio offre possibilità illimitate per assicurare il carico. Quattro guide incassate nel pianale per i rulli e otto guide forate in direzione longitudinale garantiscono una protezione ancora maggiore e soluzioni di carico ottimali.

Disponibile anche in  
versione leggera:  
Paper Liner Ultra:  
tara da 5.970 kg





## PAPER LINER. CARATTERISTICHE DEL PRODOTTO.



### **L'equipaggiamento fermacarico per rotoli di carta.**

Il telaio esterno con foratura Multi Lock insieme alle guide in acciaio incassate nel pianale dalla parete frontale fino alla parte posteriore, offrono numerosi punti di ancoraggio per il bloccaggio universale dei rotoli di carta.



### **Pratico vano di stoccaggio nella parete frontale.**

Un vano di stoccaggio integrato nella parete frontale in alternativa al classico cassetto offre lo spazio per alloggiare cunei fermarulli, cinghie fermacarico, ecc.



#### **Stabilità versatile dei rulli.**

Quattro file di guide per rulli con foratura integrata per i cunei ferma-rotoli bloccano le bobine in tutte le versioni.



#### **Telaio robusto.**

Viene data prova della stabilità eccezionale e duratura dello chassis con un carico assiale del carrello elevatore di 7 soprattutto nei cicli di carico e scarico rapidi.



#### **Eccezionale bloccaggio dei rotoli di carta.**

Il telaio esterno con foratura Multi Lock con i numerosi punti di ancoraggio offre possibilità di bloccaggio universale proprio per le operazioni di carico dei rotoli di carta.



#### **Guide facili da usare.**

Le guide d'acciaio unitamente ai carrellini per bancali consentono di spostare i rotoli di carta senza grande dispendio di energia. L'altezza di sollevamento dei rulli di 20 mm offre una sicurezza sufficiente nella movimentazione dei rotoli di carta, consentendo anche l'uso di tappetini antiscivolo.



#### **Rulli per bancali.**

In via opzionale KRONE fornisce il carrello originale Joloda con una portata di 2,5 t o 3,5 t e un'altezza di sollevamento di 13 ovvero 20 mm. I listelli di rivestimento in plastica riciclata possono essere posizionati, nelle tasche per perlina della centina risparmiando così dello spazio.



#### **Equipaggiamento di fissaggio opzionale.**

Per fissare ancora meglio i rotoli di carta, per il Paper Liner sono disponibili cunei girevoli, tappetini antiscivolo, cinghie fermacarico ed elementi di protezione per i bordi.



#### **Cassettone di serie.**

Il cassettone posizionato trasversalmente sotto la parte posteriore offre spazio in abbondanza per riporre accessori opzionali come cunei girevoli o carrelli.



## PESI LEGGERI PER UNA MAGGIORE REDDITIVITÀ. LA SERIE ULTRA DI KRONE.



RIDURRE IL PESO PER OFFRIRE PIÙ CARICO UTILE: È IN QUEST'OTTICA CHE KRONE HA SVILUPPATO LA SERIE ULTRA, DISPONIBILE PER I MODELLI COIL LINER, PAPER LINER, PROFI LINER E MEGA LINER. UTILIZZANDO NUOVI MATERIALI ED UN NUMERO ELEVATO DI INNOVAZIONI COSTRUTTIVE, LA TARA DEI VEICOLI SI RIDUCE SIGNIFICATIVAMENTE.

La serie Ultra:  
Profi, Paper, Coil  
e Mega Liner

### **Profi Liner Ultra.**

5.630 kg - questa è la tara del modello Profi Liner Ultra, possibile grazie a numerose innovazioni costruttive. Dalla trasformazione dello chassis all'utilizzo di alluminio, ad esempio, nell'area della parete frontale e posteriore fino all'ottimizzazione del pianale del veicolo. Il risultato è un notevole vantaggio in termini di carico utile per i trasporti di tutti i giorni e ciò mantenendo una carrellabilità fino a 5.460 Kg. per assale di carrello elevatore.

### **Paper Liner Ultra.**

Con il modello Paper Liner Ultra, KRONE propone un trailer ottimale per il trasporto professionale di rulli di carta. La base è rappresentata dallo chassis modificato KRONE con distanze ridotte delle longherine trasversali, dalle guide

avvitate direttamente allo chassis per i carrelli, che sono anche abbinati a rotaie forate per il fissaggio del carico con cunei fermacarta regolabili. La tara del modello Paper Liner Ultra è di ca. 5.970 kg, ovvero ca. 780 kg in meno rispetto alla versione standard.

### **Mega Liner Ultra.**

Il modello Mega Liner Ultra è un vero e proprio peso piuma nel campo dei veicoli per grandi volumi con una tara di soli 5.900 kg. L'elemento fondamentale della tara ridotta è lo chassis completamente ridefinito; infatti, grazie ad una costruzione delle travi principali e delle traverse dal peso ottimizzato, è possibile ridurre notevolmente la tara, senza pregiudicarne la stabilità.





### I vantaggi principali

- 】 Maggiore carico utile grazie ad una tara ridotta.
- 】 Riduzione nel numero di viaggi per pari volume di merce.
- 】 Risparmio di carburante e ridotta emissione di CO<sub>2</sub> grazie al minor numero di trasporti.
- 】 Riduzione dei costi di trasporto grazie al minore consumo di carburante e alla maggiore capacità di carico.



### Coil Liner Ultra.

Il modello Coil Liner Ultra ha una tara di soli 5.980 kg. Grazie all'impiego di acciaio pregiato e ad un ampio numero di innovazioni costruttive, ad esempio, per lo chassis ed il pianale, la tara del modello Coil Liner è stata ulteriormente e notevolmente ridotta, mantenendo la piena funzionalità del rimorchio.

La buca coil è equipaggiata di serie con tasche per piantane e due supporti per il bloccaggio ei coil. Il rimorchio Coil con telone scorrevole dispone di serie anche del telaio esterno con foratura Multi Lock (con circa 130 punti di ancoraggio

per lato) così come di anelli di ancoraggio per carichi pesanti nell'area del telaio esterno per poter bloccare il carico sempre al meglio.

Inoltre, nella zona collo, il trailer offre la possibilità di posizionare tre piantane in fila trasversalmente alla direzione di marcia e quindi realizzare la base per un'alternativa supplementare al fissaggio del carico di materiale lungo. Il pianale è carrellabile fino a 5.460 kg di carico assiale carrello elevatore (norma CSC). Sia la parete frontale che le porte posteriori sono realizzate in alluminio.

## SEMIRIMORCHI CENTINATI. TELI PER QUALSIASI IMPIEGO.



### **L'acciaio per molle del Safe Curtain al posto delle perline.**

Nel nuovo telone di bloccaggio del carico Safe Curtain di KRONE strisce d'acciaio per molle ad alta resistenza sono integrate nelle tasche a tunnel in PVC dei teloni laterali. Con questa tecnica KRONE offre un sistema di fissaggio del carico per ogni telone laterale per un carico dalla forma stabile per il quale si può rinunciare al classico utilizzo di perline. Il vantaggio: il Safe Curtain non è soltanto più facile, più sicuro e più rapido da maneggiare, ma, rispetto ai teloni laterali tradizionali abbinati alle perline, si ha anche un risparmio di 90 kg circa in termini di peso.

Un ulteriore vantaggio: le strisce d'acciaio per molle integrate hanno in senso verticale anche una funzione antifurto: se il telone viene volontariamente tagliato, il taglio è possibile soltanto fino alla striscia d'acciaio per molle successiva. La riparazione del telone è tanto semplice quanto per un telone laterale standard. Gli incidenti sul lavoro conseguenti alla caduta accidentale delle perline sono ormai un ricordo.

Il nuovo telone di sicurezza può essere montato anche in un secondo momento su tutti i più comuni semirimorchi centinati KRONE. Safe Curtain è certificato secondo la norma DIN EN 12642 Codice XL (fino a 140 km/h), la Direttiva VDI 2700 e segg., per il trasporto di bevande e secondo la Direttiva Daimler 9.5. È ancora possibile procedere al fissaggio posteriore del carico del semirimorchio mediante barre di bloccaggio.



### **Carrucole per teloni di facile utilizzo.**

Nella maggior parte dei teli scorrevoli KRONE impiega anche carrucole piegate a gomito che consentono di ridurre la resistenza di scorrimento con la guarnizione a in gomma e di maneggiare con facilità il telone nelle operazioni di apertura e chiusura.



**Telone protettivo Sio Steel.**

Telone di fissaggio del carico e anti-furto. La rete a filo d'acciaio protegge dai tentativi di furto.



**Telone protettivo Guard Curtain.**

Un'alternativa di telo antifurto è rappresentata da un telone con filo d'acciaio saldato all'interno.



**Teloni di bloccaggio del carico.**

I profilati con anima cava in alluminio integrate nel telone rendono superfluo l'impiego di perline. In questo modo le operazioni di carico e scarico vengono notevolmente accelerate.



**Protezione dal furto nel tetto.**

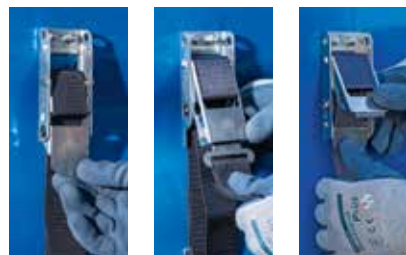
Guard Curtain con le sue funi d'acciaio saldate può essere fornito anche nel tetto.



**Chiusure del telone per veicoli con sponde laterali.**

Telone con trapezi ed elastico per chiusura zig-zag; anelli per teloni nella versione R chiusa.

Telone a casacca con gomma estensibile (a zig-zag); anelli per teloni nella versione R chiusa.



**Tenditelone alternativo per teli scorrevoli.**

Tenditore per teloni al punto morto superiore, tenditore con di serraggio latch-type e tenditore con sicurezza antiribaltamento, (idoneo alla ferrovia con cinghia di freno).

## SEMIRIMORCHI CENTINATI. EQUIPAGGIAMENTO OPZIONALE.



### **Stabile cassetta porta attrezzi in plastica.**

Un grande cassetto per gli attrezzi in materiale particolarmente resistente, fissato al telaio con traverse robuste. Portata 50 kg (dimensioni: ca. 650 x 490 x 450 mm).



### **Portabancali robusti.**

Portabancali di varie capacità trovano spazio davanti agli assali. Soddisfanno contemporaneamente i criteri di protezione antincastro laterale.



### **Cassettoni XL.**

Anche la cosiddetta "Dakenbox" è realizzata in materiale plastico. Offre un vano di stoccaggio più grande rispetto alla cassetta degli attrezzi tradizionale. Portata 70 kg (dimensioni: ca. 1030 x 500 x 480 mm).



### **Cassetta degli attrezzi in ferro.**

In alternativa alla cassetta degli attrezzi di plastica KRONE offre anche una versione in ferro zincato con coperchio verniciato.

### **Portabancali dietro al gruppo.**

Pratico anche per tutti gli accessori di fissaggio del carico: un secondo portabancali dietro al gruppo assali. A richiesta è disponibile anche con un supporto ruota di scorta integrato.



### **Spazioso contenitore chiuso.**

Su richiesta, riceverete un grande contenitore chiuso, pratico e integrato nel supporto della ruota di scorta.



### **Cassettone piano.**

Un cassettone particolarmente piatto (altezza 350 mm) dietro al gruppo assali. Consente una sufficiente libertà sul pianale in caso di carico "obliquo" alle rampe.



**Pratico vano di stoccaggio per perline.**

Il vano di stoccaggio per perline sotto allo chassis può accogliere perline di legno o di alluminio.



**Box portavivande.**

È possibile scegliere tra diversi box portavivande. Il box portavivande con isolamento è pratico e igienico.



**Serbatoio dell'acqua.**

Per avere a disposizione acqua potabile, su richiesta, è disponibile una tanica da 50 l.



**Box estintore.**

Il cassetto e l'estintore (6 kg) sono montati a portata di mano alle zampe di appoggio. In alternativa i box possono essere applicati anche alla parete frontale.



**Sicurezza totale.**

Un faro giallo rotante e un cartello d'avvertimento estraibile avvertono in caso di trasporti eccezionali, ad esempio, con larghezza superiore alla norma.



**Bandella posteriore.**

Una bandella posteriore opzionale alla protezione anticastro riduce il mulinello degli spruzzi d'acqua per i veicoli retrostanti.

## SEMIRIMORCHI CENTINATI. EQUIPAGGIAMENTO OPZIONALE.



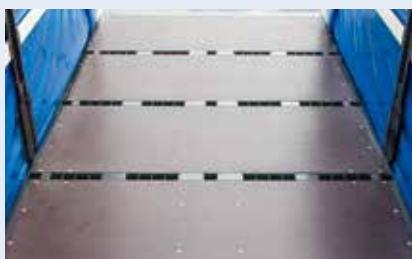
### Vano portaoggetti nel pavimento.

Il vano portaoggetti nel pavimento offre ulteriore spazio per riporre gli elementi di bloccaggio del carico, proteggendoli da furti o perdite involontarie.



### Piantane stabili.

Piantane zincate (80 x 80 mm) per tasche portapiantane sul pavimento servono soprattutto a fissare carichi di tagli di legname. Blocchi di riempimento stabili in materiale plastico impediscono la penetrazione di sporco in caso di inutilizzo.



### Cassette portapiantane.

10 file di cassette portapiantane offrono flessibilità nel bloccaggio del carico e una maggiore sicurezza grazie all'adattamento personalizzato al carico. Dalla quarta fila le cassette sono dotate inoltre di punti di ancoraggio sulle griglie in lamiera.



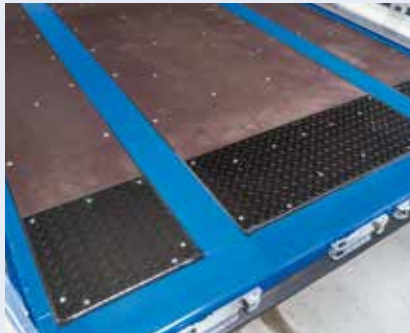
### Vano di stoccaggio per piantane aperto.

Il vano di stoccaggio aperto posizionato lateralmente sotto allo chassis accoglie le piantane che non vengono utilizzate.



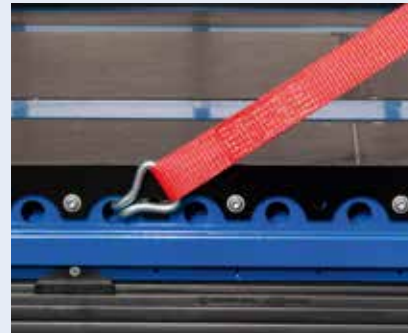
### Vano di stoccaggio per piantane chiuso.

Nel cassettono chiuso posizionato trasversalmente sotto allo chassis piantane sono ben fissate contro ogni intervento e penetrazione di sporco.



**Per il difficile utilizzo alle rampe.**

Il rinforzo del pavimento nell'area posteriore per mezzo di lamiera scanalata è il rinforzo ottimale per l'utilizzo di carrelli elevatori in rampa.



**Multi Screw.**

I profili di contenimento bancali avvitabili possono essere montati in modo rapido e sicuro al telaio esterno.



**Pavimento in legno duro.**

Pavimento in legno duro posato in direzione longitudinale tra le travi principali e bordato con profili Omega, spessore 30 o 40 mm.



**Riscontro sicuro.**

Il profilo di contenimento per bancale saldato semplifica l'operazione di carico impedendone lo scivolamento.



**TrailerSafetyFloor - sicuro e silenzioso.**

Meno cinghie o eliminazione dei tappetini antiscivolo: il tutto grazie ad uno speciale rivestimento a spruzzo, che si stende sulle normali basi con uno strato di circa 4 mm di spessore. Oltre a risparmiare tempo nel fissaggio del carico (coefficiente di attrito radente 0,6), si riduce anche il rumore durante il carico.



**Perline stabili.**

Un fissaggio aggiuntivo al telaio esterno impedisce la piegatura della perlina inferiore, offrendo una sicura protezione antincastro. Questa soluzione rappresenta inoltre un'alternativa al profilo di contenimento per bancali richiesto per la certificazione prevista dalla Direttiva Daimler 9.5.

## SEMIRIMORCHI CENTINATI. EQUIPAGGIAMENTO OPZIONALE.



### **Odometro di sollevamento.**

Con l'aiuto di un contachilometri posizionato sul coperchio degli assali potete rilevare i chilometri effettivamente percorsi dal vostro veicolo a prescindere dalla percorrenza del trattore.



### **Sistema di controllo pressione pneumatici.**

Il sistema di controllo della pressione degli pneumatici IVTM invia la segnalazione di qualsiasi difformità dalla pressione impostata direttamente ad un monitor presente nella cabina del conducente.



### **Assali sollevabili.**

Gli assali sollevabili reagiscono automaticamente in funzione del carico. In questo modo si riduce l'usura degli pneumatici e si risparmia carburante.



### **Sistema di gonfiaggio pneumatici.**

Il SAF TIRE PILOT controlla in modo permanente la pressione impostata degli pneumatici e, se necessario, provvede a gonfiarli autonomamente.



### **Pratico deposito ruota di scorta.**

La ruota di scorta ha un supporto centrale. La chiusura a vite facilmente accessibile consente anche il fissaggio di un cerchione.



### **Freni sicuri.**

Un monitor Break indica lo stato delle guarnizioni dei freni.



### **Supporto per la ruota di scorta a verricello.**

Per altezze ralla ridotte è presente un supporto della ruota di scorta a verricello.



### **Attracco sicuro.**

I più moderni ausili per la retromarcia, quali, ad esempio, Soft Docking o Tailguard, aiutano il conducente ad evitare danni durante l'avvicinamento alla rampa.





#### **Occhielli per il fissaggio alle navi.**

Occhielli stabili per il fissaggio alle navi traghetto bloccano il veicolo durante il viaggio in traghetto.



#### **Barra paraincastro robusta.**

Per il difficile trasporto quotidiano su navi traghetto è disponibile una barra paraincastro a tubo tondo con pattini rinforzati.



#### **Rapido da collegare.**

L'accoppiamento rapido Duomatic consente di accoppiare facilmente le condotte dell'aria.



#### **Puntellamento posteriore.**

Il puntellamento posteriore ripiegabile con manovella e meccanismo supporta ulteriormente il veicolo nelle operazioni di carico e scarico in rampa.



#### **Attacco aria supplementare.**

Per la circolazione transfrontaliera con differenti trattori sono disponibili anche attacchi aria supplementari (raffigurati qui: DANA C).



#### **Cassetto portadocumenti.**

Il cassetto dove riporre i documenti di accompagnamento del veicolo a cui si può accedere comodamente si trova alla parete frontale.

#### **Foderatura parete frontale.**

La foderatura sul davanti della parete frontale permette di posizionare i bancali e le gabbie grigliate dritti per il carico e protegge la parete anteriore da un'usura eccessiva in caso di utilizzo per il settore Automotive.

## SEMIRIMORCHI CENTINATI. EQUIPAGGIAMENTO OPZIONALE.



### **Stecche revoli in alluminio.**

Per il bloccaggio di casse portabevande e bancali a pozzo è possibile inserire le stecche nella tasche per perlina di taglio o in orizzontale.



### **Barra fermacarico estensibile.**

Come alternativa sono disponibili barre di bloccaggio regolabili in larghezza.



### **Bloccaggio stabile di bancali portabevande.**

Barre di alluminio con gancio regolabile in altezza fanno presa nelle casse portabevande, impedendo ai bancali impilati gli uni sugli altri di scivolare.



### **Fusti.**

I fusti possono essere bloccati in modo semplice e rapido nella posizione desiderata con l'ausilio del telaio esterno Multi Lock.

### **Fissaggio universale del carico.**

Il sistema AJ offre numerose possibilità di fissaggio.

Le perline in ferro accolgono una grande quantità di elementi:

- barre di bloccaggio per il fissaggio posteriore del carico,
- tasche per perline posizionabili a piacimento per accogliere perline in direzione trasversale,
- cinghie per bloccare la merce singola in direzione longitudinale.



### **Fissaggio posteriore del carico.**

Perline in ferro con barre di bloccaggio per il fissaggio posteriore del carico.



### **Tiranti diagonali per il fissaggio posteriore del carico.**

Tiranti incrociati con paraspigoli permettono il bloccaggio posteriore di casse portabevande.



### **Fissaggio del carico per Octabin.**

Anche per il fissaggio di Octabin vengono utilizzate perline in ferro e barre di bloccaggio. Inoltre, stecche girevoli assicurano l'accoppiamento geometrico laterale.



### **Edscha per apertura dal davanti.**

Una traversa supplementare sollevabile applicata sulla parete frontale consente di aprire facilmente il tetto scorrevole anche dal davanti.

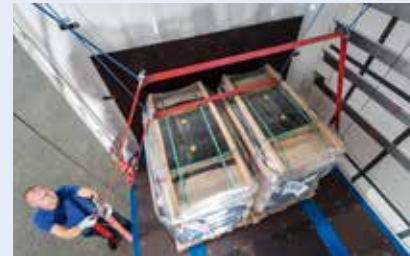


### **KRONE Ice-Protect.**

Per impedire la formazione di acqua e di lastre di ghiaccio sul tetto del veicolo, KRONE offre due diversi dispositivi di protezione.

**Ice-Protect Air** funziona per mezzo di un tubo dell'aria tra la copertura del tetto e la centinatura trasversale. L'aria viene alimentata mediante il sistema ad aria compressa di bordo. La copertura del tetto viene sollevata di 175 mm circa per diventare un tetto a sella.

**Ice-Protect Easy** viene azionato invece per mezzo di un motore elettrico. Il motore aziona un dispositivo meccanico di montaggio posizionato sotto la copertura del tetto. Tramite le staffe del cavo posizionate tra le centinature trasversali e collegate tra loro, la copertura del tetto si innalza di 180 mm circa in pochissimo tempo. È possibile aprire il tetto scorrevole anche con il sistema Ice-Protect Easy installato.



### **Multi Strap.**

Multi Strap è un sistema a cinghia di tensionamento scorrevole sull'intera lunghezza di carico che, per il conducente, semplifica notevolmente l'impiego di cinghie di tensionamento per il bloccaggio del carico. Le cinghie mantenute in speciali carrelli sotto al telone del trailer possono essere spostate da terra alla posizione necessaria in tempi brevissimi tramite un dispositivo di traino. È sufficiente un'apertura su un solo lato del telone scorrevole.

Terminate le operazioni di carico, le cinghie di tensionamento sono immediatamente disponibili e il carico può essere bloccato in poco tempo. Le cinghie non necessarie possono essere parcheggiate sulla parete frontale dietro un supporto, occupando uno spazio ridotto; la zona di carico rimane liberamente accessibile. Dopo averle allentate, le cinghie di tensionamento vengono ritirate nella posizione di parcheggio sotto al tetto tramite funi ad espansione. La larghezza massima di carico rimane sempre disponibile. Dopo lo scarico, le cinghie di tensionamento non devono più essere avvolte e riposte e sono disponibili in breve tempo per l'impiego successivo.



### **Semplice, ma efficace.**

Un portacinghia avvitato alla centinatura trasversale del tetto agevola l'operazione di bloccaggio del carico. Una volta terminata l'operazione di carico, il pezzo flessibile cede la sua forza di trazione e il conducente non deve più compiere la faticosa operazione di buttarsi addosso le cinghie.

## SEMIRIMORCHI CENTINATI. EQUIPAGGIAMENTO OPZIONALE.



### Resistenti.

I paracolpi a rullo come protezione antincastro alternativa. I rulli in gomma rigida consentono senza problemi la compensazione dell'altezza sulla rampa.



### Tamponi alternativi.

Angolari in ferro con base e prolungati offrono un'ulteriore protezione negli attracchi.



### Lato posteriore opzionale.

Su richiesta, il veicolo può essere equipaggiato con una stabile protezione a tampone in ferro agli angoli e due robusti tamponi centrali.



### Stabile protezione delle chiusure ad asta girevole.

Un profilo di ferro curvo sul telaio posteriore protegge efficacemente le chiusure ad asta girevole.



### Sponde laterali con incavo di aggancio.

In alternativa alla chiusura con occhiello su gancio, è possibile anche integrare nella sponda un profilo con incavo, a cui poi agganciare i tradizionali tenditori per teli.



### Equipaggiamento sponda laterale.

Ovviamente riceverete la centina con teli scorrevoli anche con sponde laterali.



### Supporto per trasporto carrelli elevatori.

Ciò che vale per le sponde di carico, va bene anche per i supporti per i carrelli elevatori da trasportare posteriormente. Sono disponibili dispositivi di alloggiamento per tutti i carrelli elevatori di uso comune.



**Cassetta di distribuzione supplementare.**

Su richiesta, potete ricevere una cassetta di distribuzione supplementare nella parte posteriore del veicolo, montata internamente al longherone principale.



**Faro di lavoro.**

Un faro di lavoro supplementare di lato sotto allo chassis facilita il lavoro in scarse condizioni di visibilità.



**Luci di segnalazione laterali lampeggianti.**

Per evitare incidenti in curva sono disponibili luci di segnalazione laterali lampeggianti. Grazie a queste luci, la manovra di svolta del camion diventa maggiormente riconoscibile per pedoni e ciclisti.

**Varianti luci posteriori**



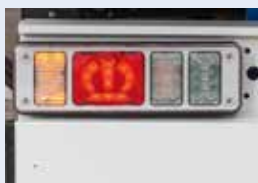
**Luce posteriore a 4 camere**  
In parte a LED



**Lampadina doppia rotonda**



**Lampadina singola rotonda**



**Luce posteriore a 4 camere**  
Interamente a LED



**Lampadina doppia rotonda**  
In parte a LED



**Lampadina singola rotonda**  
In parte a LED

## SEMIRIMORCHI CENTINATI. EQUIPAGGIAMENTO OPZIONALE.



### Equipaggiamento ultra largo sul retro.

Allargatori idraulici del lato posteriore per il carico e scarico di carichi sporgenti. In condizioni ampliate, sono disponibili complessivamente 1.000 mm (500 mm per lato) di maggiore larghezza di carico.

L'unità di comando si trova in posizione protetta e comodamente accessibile dietro al gruppo assali. Per la marcia la parte posteriore deve essere riposizionata nello stato originario.



### Sponde montacarichi.

Rientrano nel programma di fornitura sponde di carico nella versione verticale o retrattile di vari produttori. Naturalmente i semirimorchi possono essere predisposti anche per il montaggio successivo di una sponda montacarichi.





## MAI PIÙ PESO SOVRACCARICO. IL SISTEMA DI RIDUZIONE DEL CARICO DWC.



Con l'impiego dello strumento DWC i semirimorchi a tre assali dispongono di funzioni quasi equivalenti che altrimenti richiederebbero il montaggio di assali sollevabili o sterzanti.

### Riduzione dinamica del carico di appoggio in automatico.

Scaricando la pressione dai soffietti ad aria compressa sull'ultimo assali, l'interasse si accorcia. La sporgenza posteriore che risulta teoricamente più lunga offre un contrappeso per il carico sopra la ralla. La ralla viene scaricata e il gruppo del semirimorchio viene caricato ulteriormente. La riduzione dinamica del carico di appoggio regola innanzitutto l'utilizzo del primo e del secondo assali e poi controlla dinamicamente il carico del terzo assali. Tramite lo SmartBoard Wabco è possibile disinserire il sistema.

### Ausilio di manovra automatico.

Scaricando la pressione dai soffietti ad aria compressa sull'ultimo assali del semirimorchio, il punto di rotazione del gruppo si sposta verso la motrice e, in questo modo, si riduce l'interasse nell'intervallo di velocità parametrizzato da 1,8 a 30 km/h. In questo modo, la prestazione in curva del rimorchio viene notevolmente migliorata. Tramite lo SmartBoard Wabco è possibile disinserire l'automatismo.



### KRONE DWC - Le funzioni

- Ausilio alla guida - aumento della trazione della motrice (unitamente all'assale sollevabile).
- Aiuto nelle manovre - accorciamento dell'interasse effettivo di un semirimorchio.
- Riduzione del carico di appoggio - sostegno per evitare un sovraccarico dell'assale motore della motrice.

### Attivazione automatica

- Riduzione del carico di appoggio attraverso la regolazione della pressione soffiotto.
- Aiuto nelle manovre attraverso il riconoscimento delle curve.
- Ausilio avviamento (attivazione del conducente)

### KRONE DWC - I vantaggi

Per il trattore:

- Rispetto dei carichi per assale consentiti.
- Riduzione dei danni agli pneumatici e agli assali dell'assale di traino.

Per il veicolo a rimorchio

- Riduzione dei danni agli pneumatici del 1° e 3° assale.
- Manovrabilità e prestazioni in curva ottimizzate.
- Alternativa all'assale sterzante.



## IL NUOVO CENTRO DI CATAFORESI DI KRONE. UN PUNTO DI RIFERIMENTO PER IL RIVESTIMENTO DEGLI CHASSIS E PER LA PROTEZIONE DELL'AMBIENTE.

L'OFFENSIVA PER LA QUALITÀ LANCIATA DA KRONE OFFRE TELAI VERNICIATI AD IMMERSIONE E A POLVERE NELLA QUALITÀ DI SERIE PER LE AUTOVETTURE: MANTENIMENTO DEL VALORE NEL TEMPO, LUNGA DURATA E CON LA MIGLIORE PROTEZIONE CONTRO LA CORROSIONE. IL NOSTRO STABILIMENTO PRODUTTIVO DI WERLTE È IMPEGNATO NELLA GESTIONE RESPONSABILE DELLE ENERGIE E DELLE RISORSE.

Il nuovo centro di trattamento superficiale è il cuore dell'offensiva di qualità lanciata da KRONE e, al tempo stesso, il maggiore investimento singolo del gruppo. Nella sede di Werlte sono stati investiti oltre 40 milioni di Euro in un nuovo stabilimento di 16.500 m<sup>2</sup> di superficie e nella tecnologia dell'impianto quasi completamente automatizzato. Qui i telai vengono verniciati a immersione catodica e a polvere.

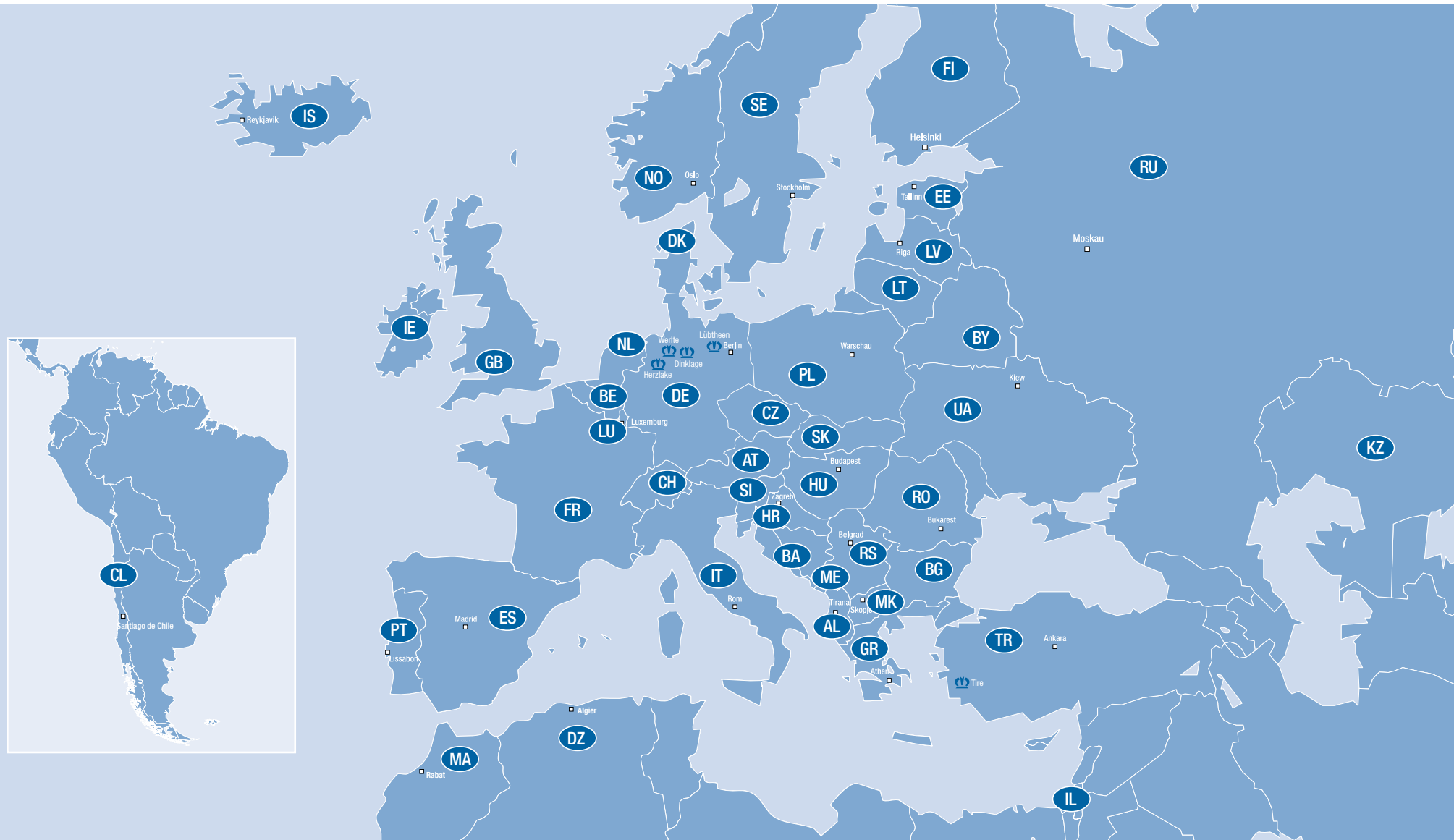
Grazie al processo ultra moderno, i trailer vengono protetti al massimo dagli influssi ambientali, offrendo così la migliore protezione contro la corrosione. La nuova sigillatura superficiale offre un eccezionale mantenimento del valore, ciò che per i clienti rappresenta un'elevata protezione dell'investimento. I trailer KRONE sono resistenti alle intemperie e di lunga durata secondo le esigenze più moderne. Le tecnologie soddisfano inoltre le massime esigenze in termini di efficienza energetica e di protezione dell'ambiente.

Per ogni telaio prodotto, l'emissione di anidride carbonica si riduce di oltre il 30 per cento. Allo stesso tempo, ogni anno si risparmiano 12,6 milioni di chilowattora di energia elettrica. Il sistema di gestione ambientale certificato ai sensi della norma DIN ISO 50001 controlla il rispetto dei requisiti più rigorosi. L'Agenzia Tedesca per l'Energia (dena) ha premiato nel 2018 questo centro come il progetto "faro" dal carattere esemplare per l'utilizzo energeticamente efficiente del calore residuo.





UN SERVIZIO DI ASSISTENZA CHE NON CONOSCE CONFINI. STABILIMENTI PRODUTTIVI / SOCIETÀ DI VENDITA.








#### Rete di vendita:


- Rappresentanza KRONE nei vari stati


#### Stabilimenti produttivi:

 **Semirimorchi centinati e rimorchi**  
Fahrzeugwerk Bernard Krone GmbH & Co. KG  
Bernard-Krone-Straße 1  
49757 Werlte, GERMANIA

 **Sistemi intermodali**  
Brüggen Oberflächen- und Systemlieferant GmbH  
Boschstraße 4  
49770 Herzlake, GERMANIA

 **Semirimorchi furgonati**  
Brüggen Fahrzeugwerk und Service GmbH  
Geschwister-Scholl-Straße 15  
19249 Lübtheen, GERMANIA

 **Assali**  
gigant - Trenkamp & Gehle GmbH  
Märschendorfer Straße 42  
49413 Dinklage, GERMANIA

 **Semirimorchi centinati**  
Krone Ticari Araçlar San. ve Tic. A.Ş.  
İbni Melek Mh. Organize Sanayi Bölgesi  
2.Sk. No:1 / 35900 Tire / İzmir / Türkiye

Vai alla  
rete di  
vendita KRONE





## DATI TECNICI

MODELLO	PROFI LINER	PROFI LINER MULTI STEEL BW	MEGA LINER	COIL LINER	COIL LINER COMPACT	PAPER LINER
Carico su ralla	12.000 kg	12.000 kg	12.000 kg	12.000 kg	14.000 kg	12.000 kg
Carico su assali (tecn. possibile)	27.000 kg	27.000 kg	27.000 kg	27.000 kg	27.000 kg	27.000 kg
Peso totale ammesso (tecn. possibile)	39.000 kg	39.000 kg	39.000 kg	39.000 kg	41.000 kg	39.000 kg
Tara ca.	5.970 kg	6.840 kg	6.470 kg	7.000 kg	5.000 kg	6.750 kg
Carico utile (tecn. possibile)	33.030 kg	32.160 kg	32.530 kg	32.000 kg	36.000 kg	32.250 kg
Altezza ralla a veicolo scarico	1.050-1.170 mm	1.150 mm	950 mm	1.050-1.170 mm	1.150 mm	1.050-1.170 mm
Interasse	1.310 mm	1.310 mm	1.310 mm	1.310 mm	1.410 / 1.310 mm	1.310 mm
Altezza anteriore	125 mm	125 mm	80 mm	152 mm	180 mm	125 mm
Lunghezza interna	13.620 mm	13.620 mm	13.620 mm	13.620 mm	10.068 mm	13.620 mm
Larghezza interna	2.480 mm	2.480 mm	2.480 mm	2.480 mm	2.480 mm	2.480 mm
Luce laterale sotto trave	2.575-2.800 mm	Cassone aperto	2.860 mm (3.000 mm)*	2.575-2.800 mm	2.300-2.700 mm	2.575-2.800 mm
Larghezza esterna	2.550 mm	2.550 mm	2.550 mm	2.550 mm	2.550 mm	2.550 mm
Tara nella versione Ultra, ca.	5.630 kg		5.950 kg	5.980 kg		5.970 kg

\*= Altezza utile su larghezza gabbie grigliate

Dimensioni e pesi in versione standard



Stabilimento produttivo di Werlte (Germania)



Stabilimento produttivo di Herzlake (Germania)



Stabilimento produttivo di Dinklage (Germania)



Stabilimento produttivo di Lübtheen (Germania)



Stabilimento produttivo di Tire (Turchia)

Informazioni legali

Publicato da:  
KRONE COMMERCIAL VEHICLE SE  
Bernard-Krone-Straße 1  
49757 Werlte, GERMANIA

Responsabile del contenuto:  
Ingo Lübs

Redazione:  
Hermann Beusing

Composizione grafica:  
Katja Langen

Foto:  
KRONE COMMERCIAL VEHICLE SE  
©www.fotolia.de

Ultimo aggiornamento: 09/2018

Le immagini e i testi descritti in questo documento possono contenere equipaggiamenti speciali. Riserva di errori di stampa, omissioni e modifiche.

I nostri uffici:

REALTRAILER S.R.L.

Via Marocchi, 2/a, 46029 Suzzara (MN)

Tel.: +39 0376 536809

[info@realtrailer.it](mailto:info@realtrailer.it), [www.realtrailer.it](http://www.realtrailer.it)

**KRONE COMMERCIAL VEHICLE SE**

Bernard-Krone-Straße 1, 49757 Werlte, Germania

Tel.: +49 5951 209-0, Fax: +49 5951 209-98 268

[info.nfz@krone.de](mailto:info.nfz@krone.de), [www.krone-trailer.com](http://www.krone-trailer.com)